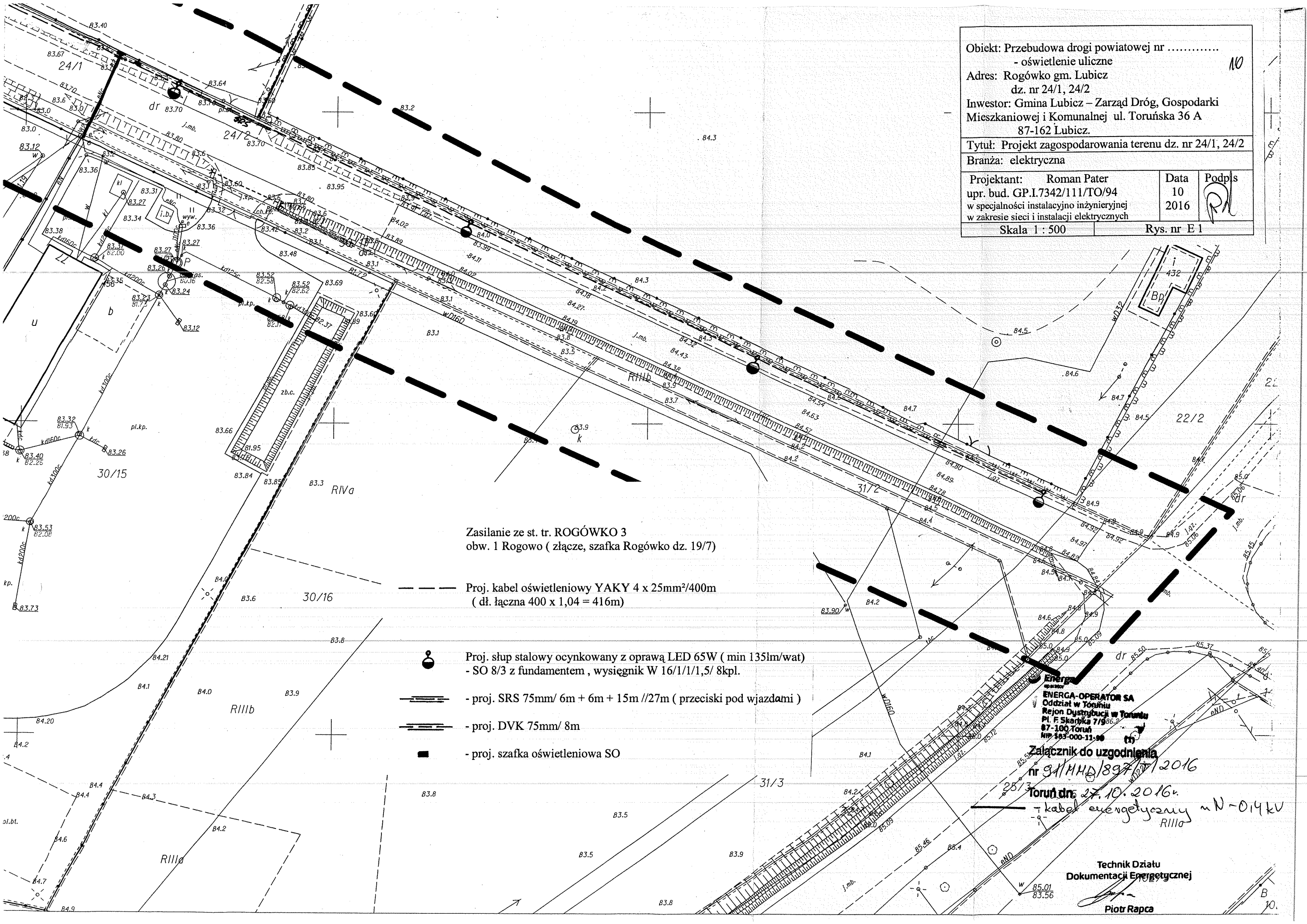


Obiekt: Przebudowa drogi powiatowej nr
 - oświetlenie uliczne
 Adres: Rogówko gm. Lubicz
 dz. nr 24/1, 24/2
 Inwestor: Gmina Lubicz – Zarząd Dróg, Gospodarki
 Mieszkaniowej i Komunalnej ul. Toruńska 36 A
 87-162 Lubicz.

10

Tytuł: Projekt zagospodarowania terenu dz. nr 24/1, 24/2
 Branża: elektryczna

Projektant: Roman Pater upr. bud. GP.I.7342/111/TO/94 w specjalności instalacyjno inżynierskiej w zakresie sieci i instalacji elektrycznych	Data 10 2016	Podpis
Skala 1 : 500	Rys. nr E 1	



Zasilanie ze st. tr. ROGÓWKO 3
 obw. 1 Rogowo (złącze, szafka Rogówko dz. 19/7)

--- Proj. kabel oświetleniowy YAKY 4 x 25mm²/400m
 (dł. łączna 400 x 1,04 = 416m)

- Proj. słup stalowy ocynkowany z oprawą LED 65W (min 135lm/wat)
 - SO 8/3 z fundamentem , wysięgnik W 16/1/1,5/ 8kpl.
- proj. SRS 75mm/ 6m + 6m + 15m //27m (przeciski pod wjazdami)
- proj. DVK 75mm/ 8m
- proj. szafka oświetleniowa SO

ENERGA-OPERATOR SA
 Oddział w Toruniu
 Rejon Dystrybucji w Toruniu
 Pl. F. Skarżka 7/9
 87-100 Toruń
 Nr 993-000-11-98

Załącznik do uzgodnienia
 nr 91/MHD/897/2016
 Toruń dn. 27.10.2016r.
 - kabel energetyczny ~ N-0,14 kV
 R111a

Technik Działu
 Dokumentacji Energetycznej
 Piotr Rapca