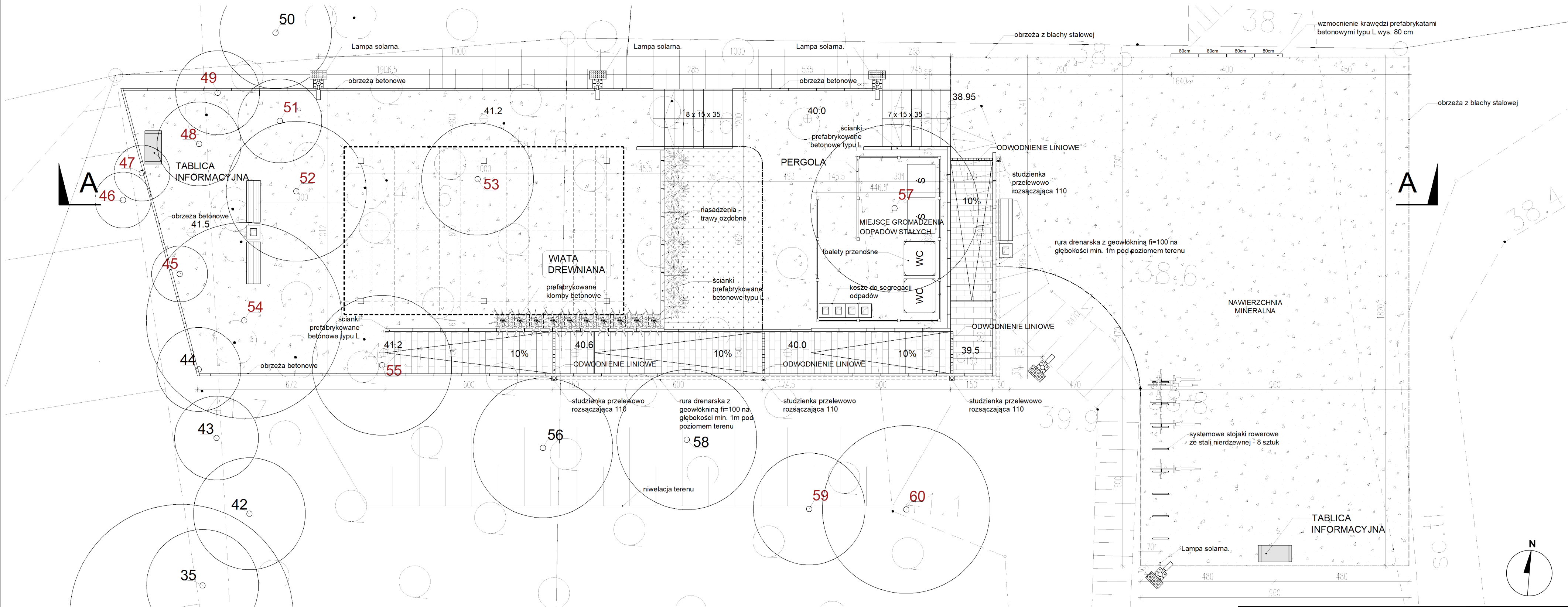


Uwagi:  
- Prawa autorskie do tego rysunku przysługują autorom opracowania. Projekt ten jest chroniony zgodnie z Ustawą o Prawie Autorskim. Wszelkie kopiowanie, powielanie, odstępowanie i dokonywanie zmian w całości lub części bez zgody autorów jest niedozwolone i podlega karze.

PRZEKRÓJ A-A



LEGENDA:

18	ZIELEŃ				
65	- NUMER INWENTARZOWY		- NASADZENIA - TRAWY OZDOBNE		- ŁAWKI
	- ZIELEŃ DO USUNIĘCIA		- PREFABRYKOWANE KLOMBY BETONOWE Z NASADZENIAMI		- KOSZE NA ODPADY
	- GRUPA DRZEW / KRZEWÓW		- PARKING ROWEROWY		- TABLICA INFORMACYJNA
	- KORONA DRZEWA		- PROJEKTOWANA RZĘDNA TERENU		- ODWODNIENIE LINIOWE
			- NACHYLENIE RAMPY		- MURKI OPOROWE TYPU L
					- PREFABRYKOWANE SCHODY BETONOWE

INWESTYCJA:	BUDOWA PARKU HISTORYCZNEGO PRZY RUINACH ZAMKU W ZŁOTORII			
BRANŻA:	ARCHITEKTURA			
FAZA:	PROJEKT BUDOWLANY			
ADRES INWESTYCJI:	gmina Lubicz, obręb 0019 Złotoria, działki nr : 360, 546, 277/3			
INWESTOR:	GMINA LUBICZ, adres: ul. Toruńska 21, 67-162 Lubicz Dolny			
PROJEKTANT:	Główny projektant: mgr inż. arch. Julita Maria Zembrowska nr upr. MA/050/13  Sprawdzający: mgr inż. arch. Szczepan Śluszkiewicz nr upr. 10/PKOKK/2015  mgr inż. arch. Adam Muzalewski, TAM architekti, ul. Przy Skarpie 23/4 67-100 Toruń mgr inż. arch. Antoni Szubski, email form studio - Aleja Dębów 36, 67-162 Kopanino			
RYBUNEK:	RZUT I PRZEKRÓJ			
SKALA:	1:100	DATA:	WRZESIEŃ 2021	FORMAT:
				59,4 cm x 42 cm - A2
				NR RYS:
				1