

**UCHWAŁA NR XL/544/2017
RADY GMINY LUBICZ**

z dnia 29 grudnia 2017 r.

**w sprawie przystąpienia do sporządzania zmiany miejscowego planu zagospodarowania przestrzennego
części wsi Lubicz Górny i Krobia**

Na podstawie art. 18 ust. 2 pkt 5 ustawy z dnia 8 marca 1990 r. o samorządzie gminnym (t.j. Dz. U. z 2017 r. poz. 1875 ze zm.) i art. 14 ust. 1 i 2 ustawy z dnia 27 marca 2003 r. o planowaniu i zagospodarowaniu przestrzennym (t.j. Dz. U. z 2017 r. poz. 1073) uchwała się, co następuje:

§ 1. Przystępuje się do sporządzania zmiany miejscowego planu zagospodarowania przestrzennego części wsi Lubicz Górny i Krobia uchwalonego przez Radę Gminy Lubicz uchwałą Nr XLVIII/566/06 z dnia 24 kwietnia 2006 r. (Dz. Urz. Woj. Kuj.-Pom. Nr 106, poz. 1631).

§ 2. Granice obszaru objętego projektem zmiany planu przedstawia załącznik graficzny stanowiący integralną część uchwały.

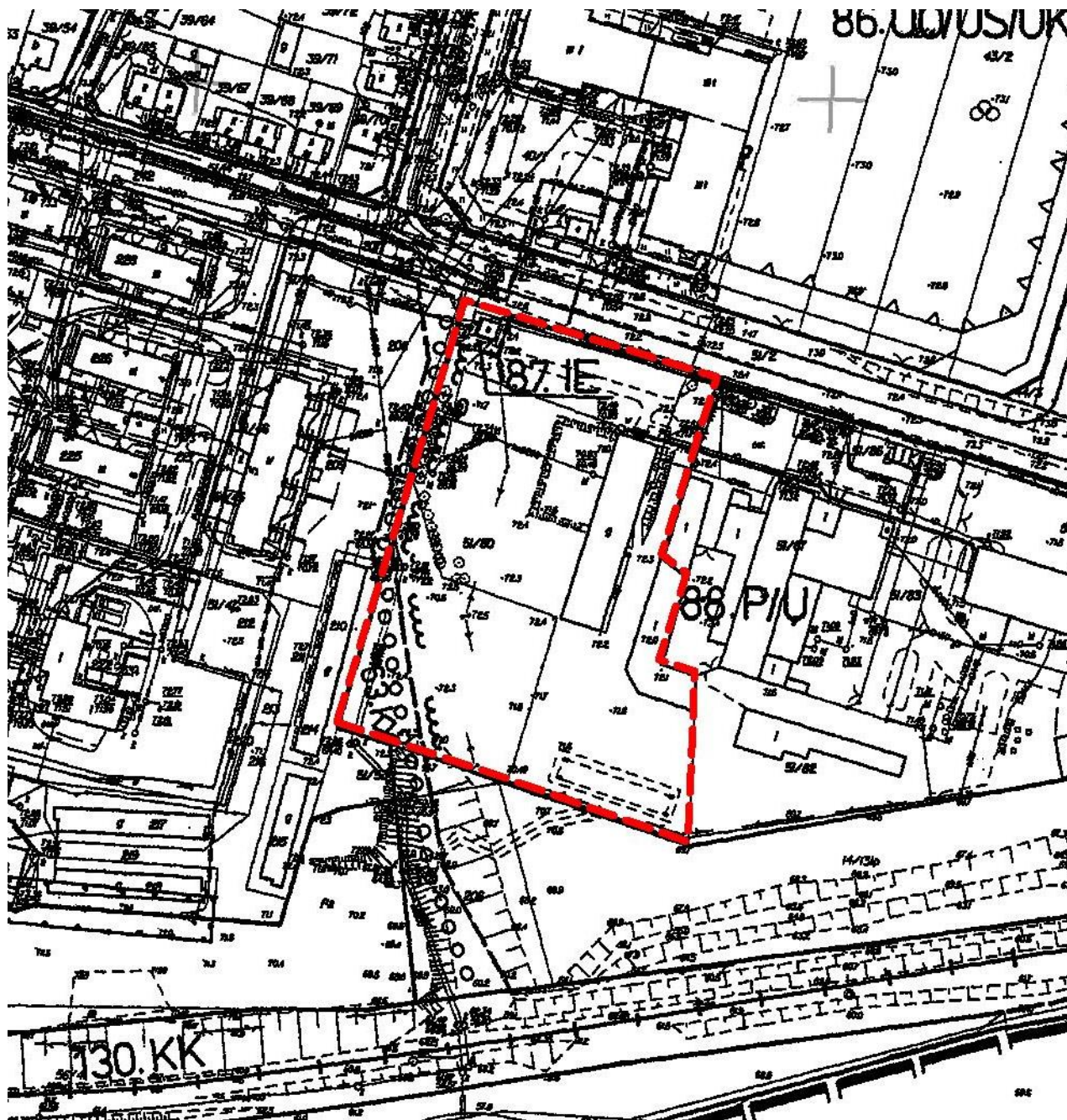
§ 3. Wykonanie uchwały powierza się Wójtowi Gminy Lubicz.

§ 4. Uchwała wchodzi w życie z dniem podjęcia i podlega ogłoszeniu w sposób określony w § 65 ust. 1 Statutu Gminy Lubicz.

Przewodniczący Rady Gminy

Hanna Anzel

Załącznik graficzny do uchwały nr XL/544/2017
RADY GMINY LUBICZ z dnia 29 grudnia 2017 r.



----- granica obszaru objętego zmianą planu

Uzasadnienie

O przystąpieniu do sporządzania zmiany miejscowego planu zagospodarowania przestrzennego zgodnie z art. 14 ust. 1 i 2 ustawy z dnia 27 marca 2003 r. o planowaniu i zagospodarowaniu przestrzennym (t.j. Dz. U. z 2017 r. poz. 1073) rozstrzyga Rada Gminy, podejmując stosowną uchwałę, w której określa się granice obszaru objętego projektem zmiany planu.

Do sporządzania zmiany miejscowego planu zagospodarowania przestrzennego części wsi Lubicz Górny i Krobia, uchwalonego przez Radę Gminy Lubicz uchwałą Nr XLVIII/566/06 z dnia 24 kwietnia 2006 r. (Dz. Urz. Woj. Kuj.-Pom. Nr 106, poz. 1631), przystępuje się na wniosek właściciela działki nr 51/80, który wniósł o zmianę warunków zagospodarowania przedmiotowego terenu.

Na analizowany obszar, o powierzchni ca 1.30 ha, składa się działka o numerze ewidencyjnym 51/80, zlokalizowana w jednostkach planistycznych oznaczonych na rysunku planu symbolami: 88 P/U - tereny zabudowy produkcyjnej i magazynowo - składowej, 87 IE - tereny sieci i urządzeń elektroenergetycznych, 63 KX - tereny ciągu pieszego.

Zgodnie z ustaleniami „Studium uwarunkowań i kierunków zagospodarowania przestrzennego gminy Lubicz” uchwalonego uchwałą Nr XV/176/2011 Rady Gminy Lubicz z dnia 11.10.2011 r. przedmiotowy teren zlokalizowany jest w jednostce koncentracji osadnictwa (I), w strefie w strefie zurbanizowanej (A), częściowo na terenach zabudowy przemysłu, składów magazynów i usług (PU) oraz na terenach zabudowy mieszkaniowej z usługami (M2).

Przewodniczący Rady Gminy

Hanna Anzel