

**UCHWAŁA NR XXXVII/489/2017
RADY GMINY LUBICZ**

z dnia 22 września 2017 r.

w sprawie przystąpienia do sporządzania zmiany miejscowego planu zagospodarowania przestrzennego gminy Lubicz dot. terenów komercyjnych położonych przy drodze nr 52 na obszarach wsi: Grębocin, Rogowo, Rogówko, Brzeźno, Brzezinko i Gronowo

Na podstawie art. 18 ust. 2 pkt 5 ustawy z dnia 8 marca 1990 r. o samorządzie gminnym (t.j. Dz. U. z 2016 r. poz. 446 ze zm.) i art. 14 ust. 1 i 2 ustawy z dnia 27 marca 2003 r. o planowaniu i zagospodarowaniu przestrzennym (t.j. Dz. U. z 2017 r. poz. 1073) uchwała się, co następuje:

§ 1. Przystępuje się do sporządzania zmiany miejscowego planu zagospodarowania przestrzennego gminy Lubicz dot. terenów komercyjnych położonych przy drodze nr 52 na obszarach wsi: Grębocin, Rogowo, Rogówko, Brzeźno, Brzezinko i Gronowo, uchwalonego przez Radę Gminy Lubicz uchwałą Nr VI/72/99 z dnia 27 stycznia 1999 r. (Dz. Urz. Woj. Kuj.-Pom. Nr 37, poz. 284).

§ 2. Granice obszaru objętego projektem zmiany planu przedstawia załącznik graficzny stanowiący integralną część uchwały.

§ 3. Wykonanie uchwały powierza się Wójtowi Gminy Lubicz.

§ 4. Uchwała wchodzi w życie z dniem podjęcia i podlega ogłoszeniu w sposób określony w § 65 ust. 1 Statutu Gminy Lubicz.

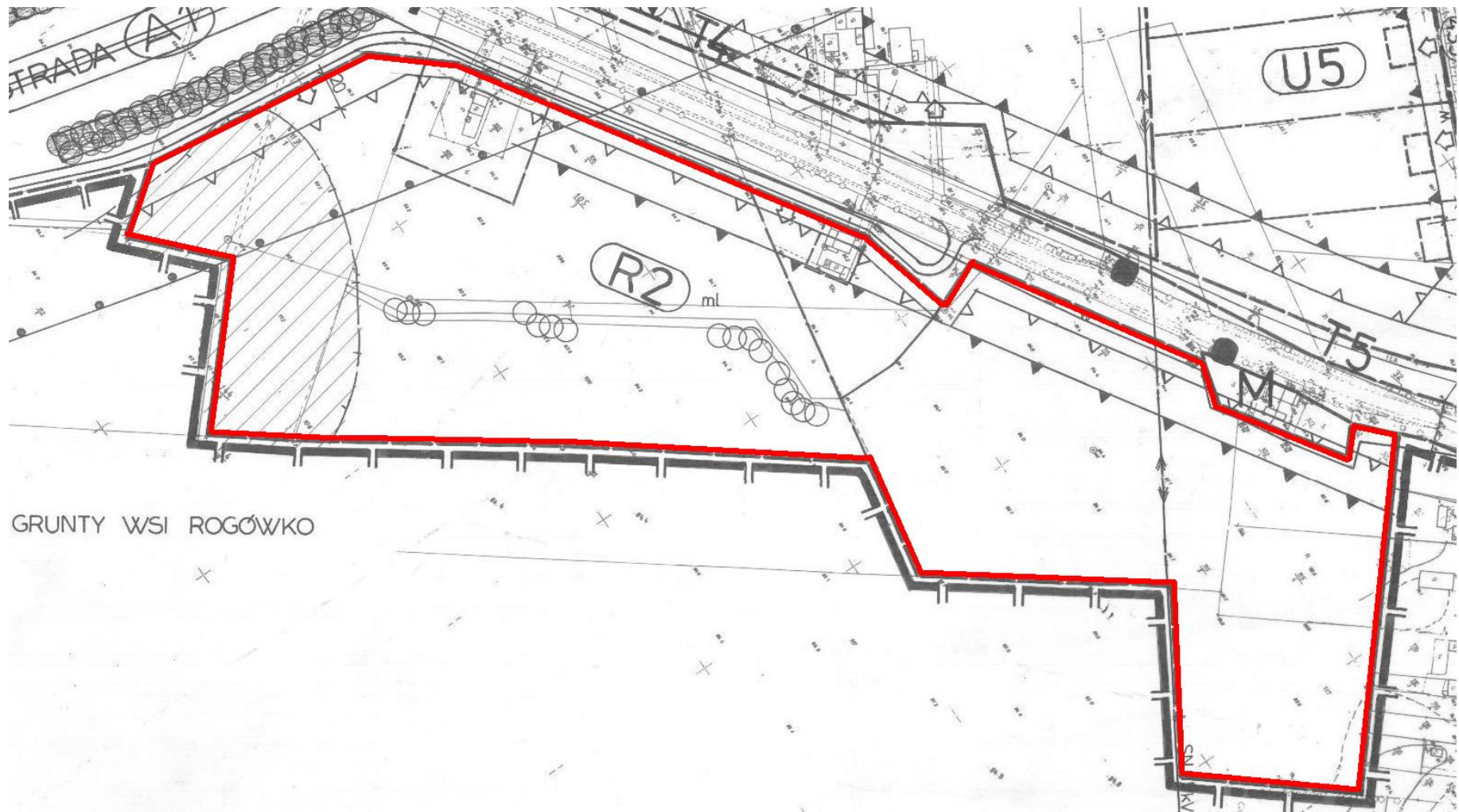
Przewodniczący Rady Gminy

Hanna Anzel

Załącznik do uchwały Nr XXXVII/489/2017

Rady Gminy Lubicz

z dnia 22 września 2017 r.



— granica obszaru objętego zmianą planu

Uzasadnienie

O przystąpieniu do sporządzania zmiany miejscowego planu zagospodarowania przestrzennego zgodnie z art. 14 ust. 1 i 2 ustawy z dnia 27 marca 2003 r. o planowaniu i zagospodarowaniu przestrzennym (t.j. Dz. U. z 2017 r. poz. 1073) rozstrzyga Rada Gminy, podejmując stosowną uchwałę, w której określa się granice obszaru objętego projektem zmiany planu.

Do sporządzania zmiany miejscowego planu zagospodarowania przestrzennego gminy Lubicz dot. terenów komercyjnych położonych przy drodze nr 52 na obszarach wsi: Grębocin, Rogowo, Rogówko, Brzeźno, Brzezinko i Gronowo, uchwalonego przez Radę Gminy Lubicz uchwałą Nr VI/72/99 z dnia 27 stycznia 1999 r. (Dz. Urz. Woj. Kuj.-Pom. Nr 37, poz. 284), przystępuje się na wniosek właściciela działek nr 105/13, 105/14, 106, 143/5, który wniósł o zmianę przeznaczenia tych terenów pod działalność usługowo-produkcyjną.

Przewidziany do objęcia projektem zmiany planu obszar o powierzchni ca 12 ha obejmuje swoim zakresem tereny gospodarki rolnej oznaczone symbolem planu R2.

Zgodnie z ustaleniami „Studium uwarunkowań i kierunków zagospodarowania przestrzennego gminy Lubicz” uchwalonego uchwałą Nr XV/176/2011 Rady Gminy Lubicz z dnia 11.10.2011 r. przedmiotowy teren zlokalizowany jest w jednostce osadniczo-rolniczej (II), częściowo w strefie urbanizacji (B), na terenach zabudowy usługowej (U) oraz w strefie rolniczej przestrzeni produkcyjnej (D), na terenach rolnych (O).

Przewodniczący Rady Gminy

Hanna Anzel