

UCHWAŁA Nr LI/617/2014
RADY GMINY LUBICZ
z dnia 26 czerwca 2014 r.

w sprawie przystąpienia do sporządzania zmiany miejscowego planu zagospodarowania przestrzennego części wsi Lubicz Dolny.

Na podstawie art. 18 ust. 2 pkt 5 ustawy z dnia 8 marca 1990 r. o samorządzie gminnym (Dz. U. z 2013 r. poz. 594 ze zm.) i art. 14 ust. 1 i 2 ustawy z dnia 27 marca 2003 r. o planowaniu i zagospodarowaniu przestrzennym (Dz. U. z 2012 r. poz. 647 ze zm.) uchwala się, co następuje:

§ 1. Przystępuje się do zmiany miejscowego planu zagospodarowania przestrzennego części wsi Lubicz Dolny uchwalonego uchwałą Nr XLI/490/05 Rady Gminy Lubicz z dnia 16 listopada 2005 r. (Dz. Urz. Woj. Kuj.-Pom. z 2006 r. Nr 23, poz. 338) w zakresie § 12 ust. 1.

§ 2. Granice obszaru objętego projektem zmiany planu przedstawia załącznik graficzny stanowiący integralną część uchwały.

§ 3. Wykonanie uchwały powierza się Wójtowi Gminy Lubicz.

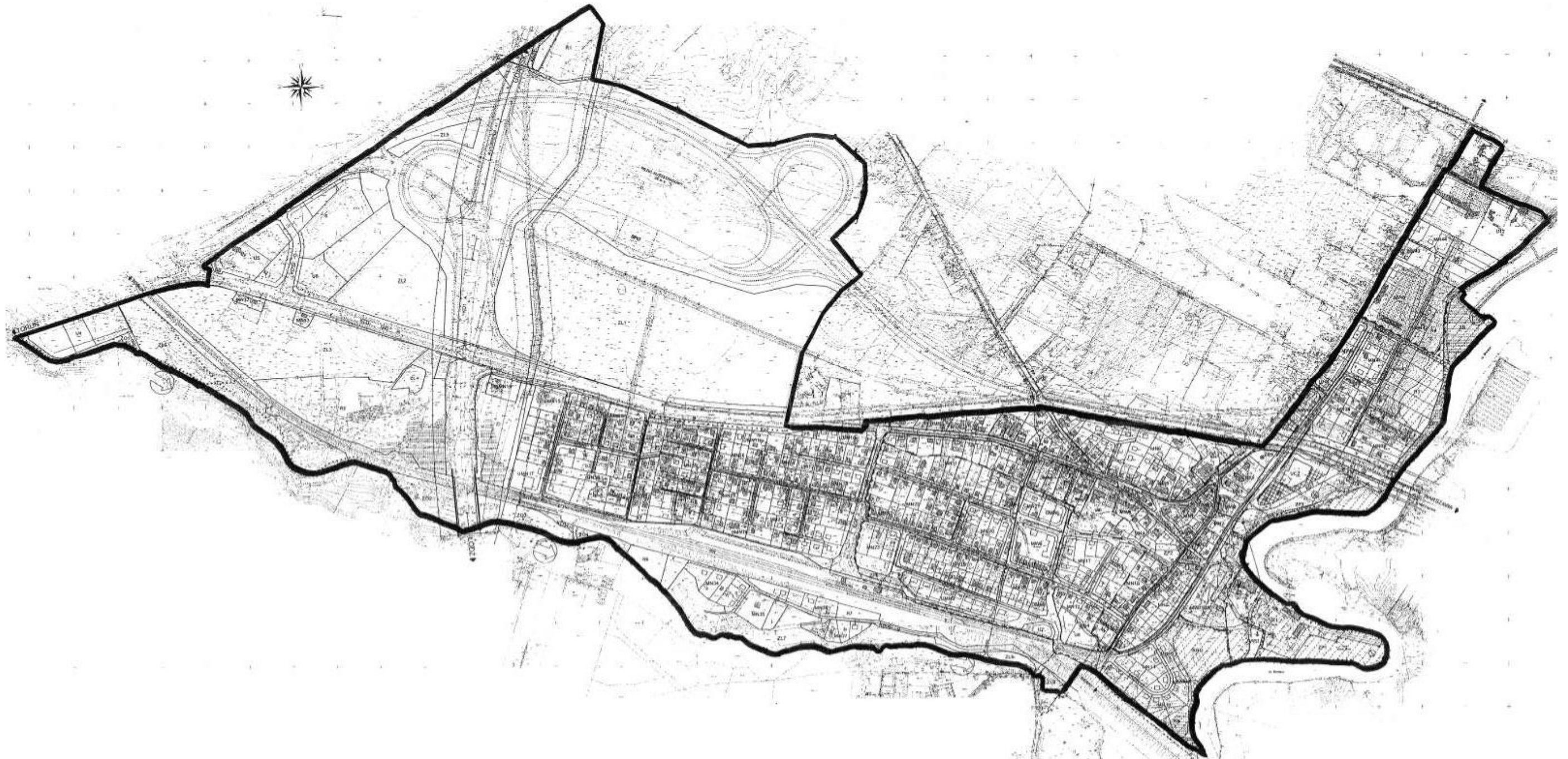
§ 4. Uchwała wchodzi w życie z dniem podjęcia i podlega ogłoszeniu w sposób określony w § 65 ust. 1 Statutu Gminy Lubicz.

Przewodniczący Rady

Anna Anzel



Załącznik graficzny do uchwały Nr LI/617/2014
RADY GMINY LUBICZ
z dnia 26 czerwca 2014 r.
w sprawie przystąpienia do sporządzania zmiany
miejscowego planu zagospodarowania przestrzen-
nego części wsi Lubicz Dolny



— - granica obszaru objętego projektem zmiany planu