

**UCHWAŁA NR XXXVI/469/2017
RADY GMINY LUBICZ**

z dnia 25 sierpnia 2017 r.

o zmianie uchwały Nr XLIII/503/2013 Rady Gminy Lubicz z dnia 13 grudnia 2013 r. w sprawie przystąpienia do sporządzania zmiany miejscowego planu zagospodarowania przestrzennego gminy Lubicz na obszarze wsi Lubicz Dolny w rejonie ulic: Dworcowej, Warszawskiej i Grębockiej.

Na podstawie art. 18 ust. 2 pkt 5 ustawy z dnia 8 marca 1990 r. o samorządzie gminnym (Dz. U. z 2016 r. poz. 446 ze zm.) i art. 14 ust. 1 i 2 ustawy z dnia 27 marca 2003 r. o planowaniu i zagospodarowaniu przestrzennym (Dz. U. z 2017 r. poz. 1073) uchwala się, co następuje:

§ 1. W uchwale Nr XLIII/503/2013 Rady Gminy Lubicz z dnia 13 grudnia 2013 r. w sprawie przystąpienia do sporządzania zmiany miejscowego planu zagospodarowania przestrzennego gminy Lubicz na obszarze wsi Lubicz Dolny w rejonie ulic: Dworcowej, Warszawskiej i Grębockiej § 2 otrzymuje brzmienie:

„§ 2. 1. Obszar objęty zmianą planu oznaczony jest, w miejscowym planie zagospodarowania przestrzennego gminy Lubicz na obszarze wsi Lubicz Dolny w rejonie ulic: Dworcowej, Warszawskiej i Grębockiej, symbolem AG4, UR14, W2, K4, K24, KS i Z5.

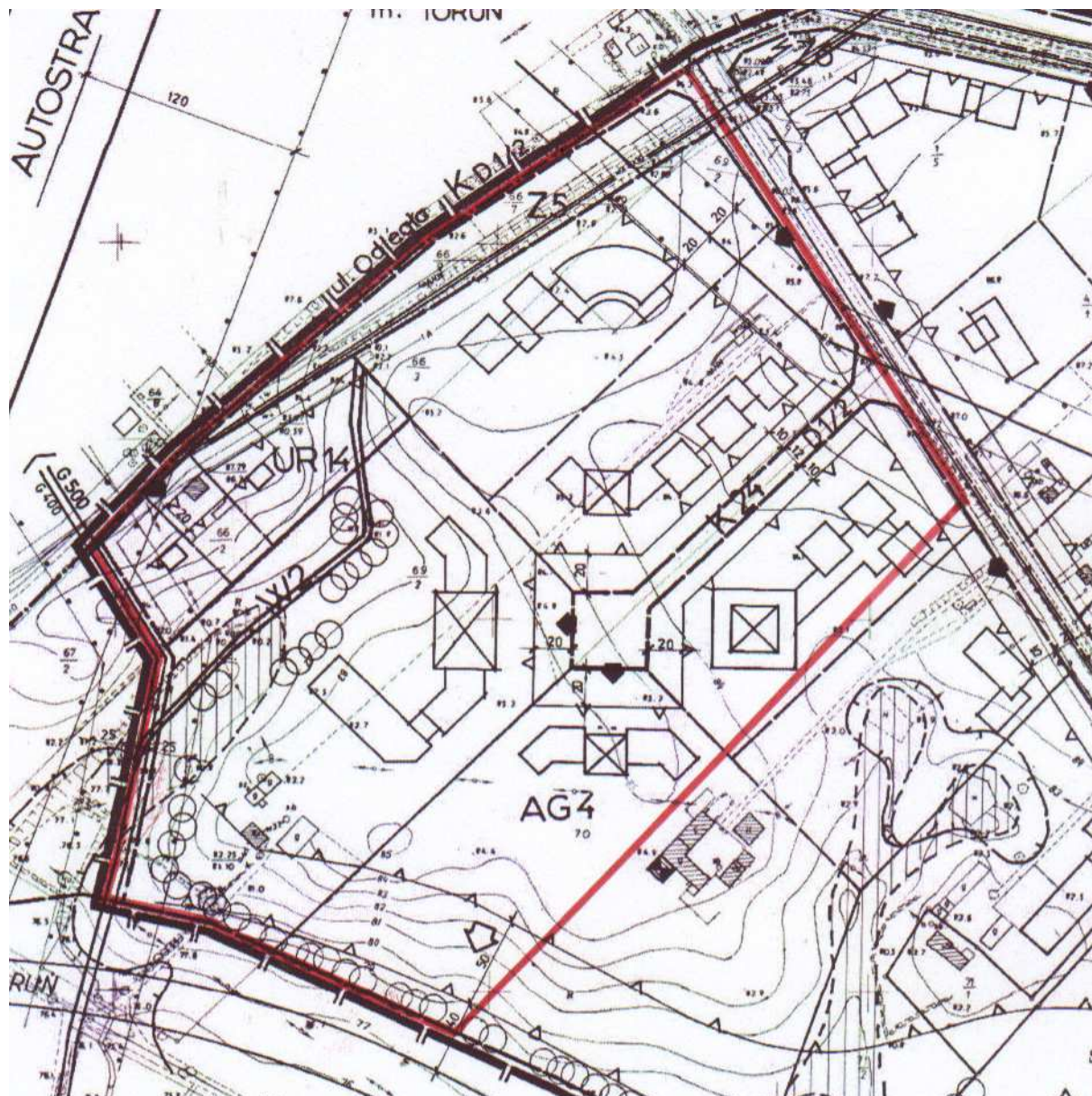
2. Integralną częścią uchwały jest załącznik graficzny nr 1 i 2 przedstawiający granice obszaru objętego projektem planu.”

§ 2. Wykonanie uchwały powierza się Wójtowi Gminy Lubicz.

§ 3. Uchwała wchodzi w życie z dniem podjęcia i podlega ogłoszeniu w sposób określony w § 65 ust. 1 Statutu Gminy Lubicz.

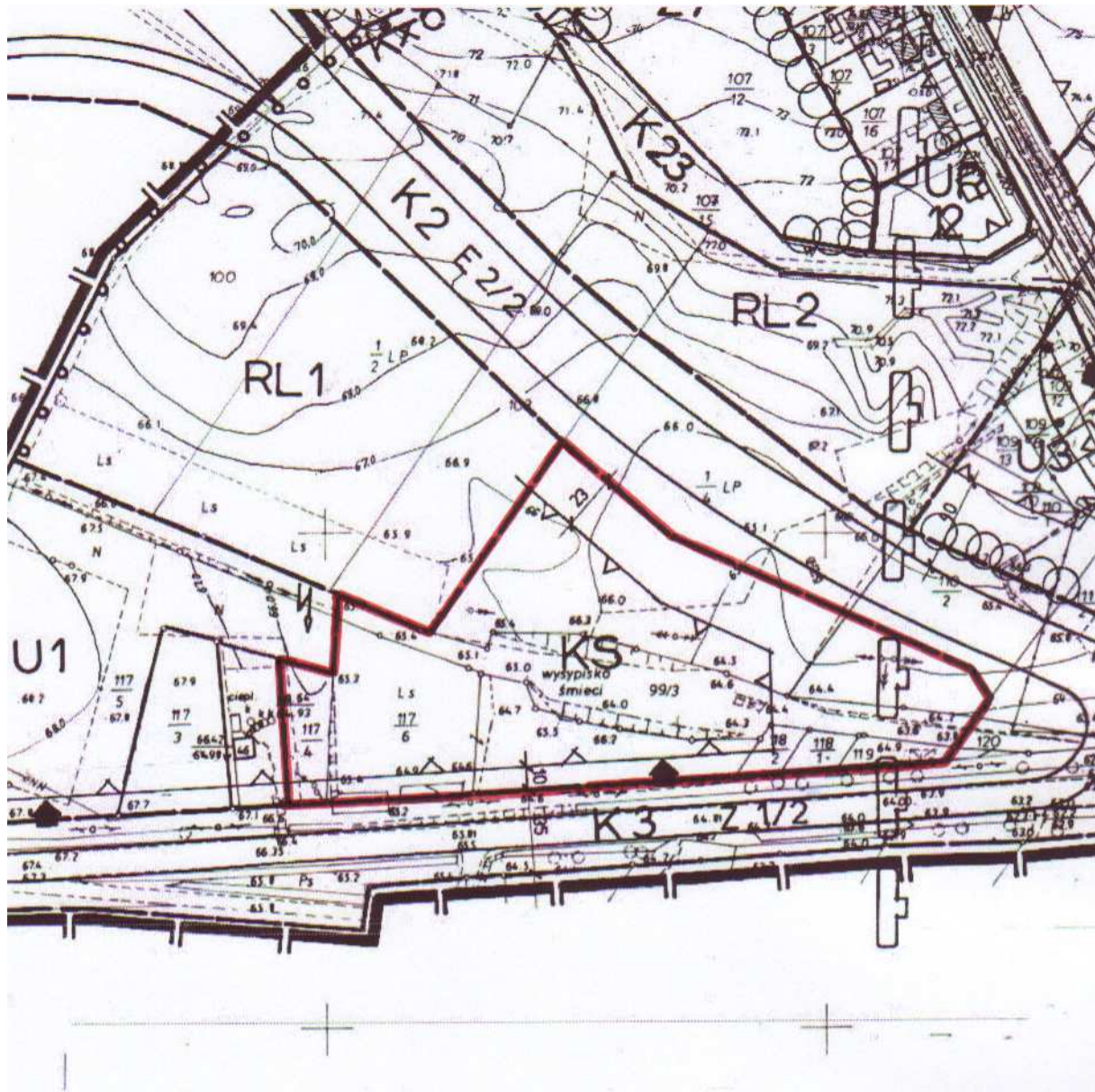
Przewodniczący Rady Gminy


Hanna Anzel



— - granica obszaru objętego projektem zmiany planu

Załącznik Nr 2 do uchwały Nr XXXVI/469/2017
Rady Gminy Lubicz
z dnia 25 sierpnia 2017 r.



 - granica obszaru objętego projektem zmiany planu

UZASADNIENIE

Rezygnuje się ze sporządzania zmiany planu miejscowego dla obszaru określonego w załączniku nr 3 do uchwały Nr XLIII/503/2013 Rady Gminy Lubicz z dnia 13 grudnia 2013 r. w sprawie przystąpienia do sporządzania zmiany miejscowego planu zagospodarowania przestrzennego gminy Lubicz na obszarze wsi Lubicz Dolny w rejonie ulic: Dworcowej, Warszawskiej i Grębockiej.

W toku sporządzania zmiany planu miejscowego Prezes Krajowego Zarządu Gospodarki Wodnej utrzymał w mocy postanowienie Dyrektora Regionalnego Zarządu Gospodarki Wodnej w Gdańsku odmawiające uzgodnienia projektu zmiany planu miejscowego w zakresie zagospodarowania stref ochronnych ujęć wody.

Dalsze prowadzenie procedury sporządzania zmiany planu miejscowego dla obszaru określonego w załączniku nr 3 jest niecelowe, gdyż uchwała zmieniająca plan miejscowy, przy braku pozytywnego uzgodnienia jego projektu, byłaby sprzeczna z prawem.

Przewodniczący Rady Gminy

Hanna Anzel