

UCHWAŁA NR XXVI/304/2016
RADY GMINY LUBICZ
z dnia 30 września 2016 r.

w sprawie przystąpienia do sporządzania zmiany miejscowego planu zagospodarowania przestrzennego części wsi Krobia, Lubicz Górny i Mierzynek

Na podstawie art. 18 ust. 2 pkt 5 ustawy z dnia 8 marca 1990 r. o samorządzie gminnym (Dz. U. z 2016 r. poz. 446 t.j.) i art. 14 ust. 1 i 2 ustawy z dnia 27 marca 2003 r. o planowaniu i zagospodarowaniu przestrzennym (Dz. U. z 2016 r. poz. 778 z późn. zm.) uchwała się, co następuje:

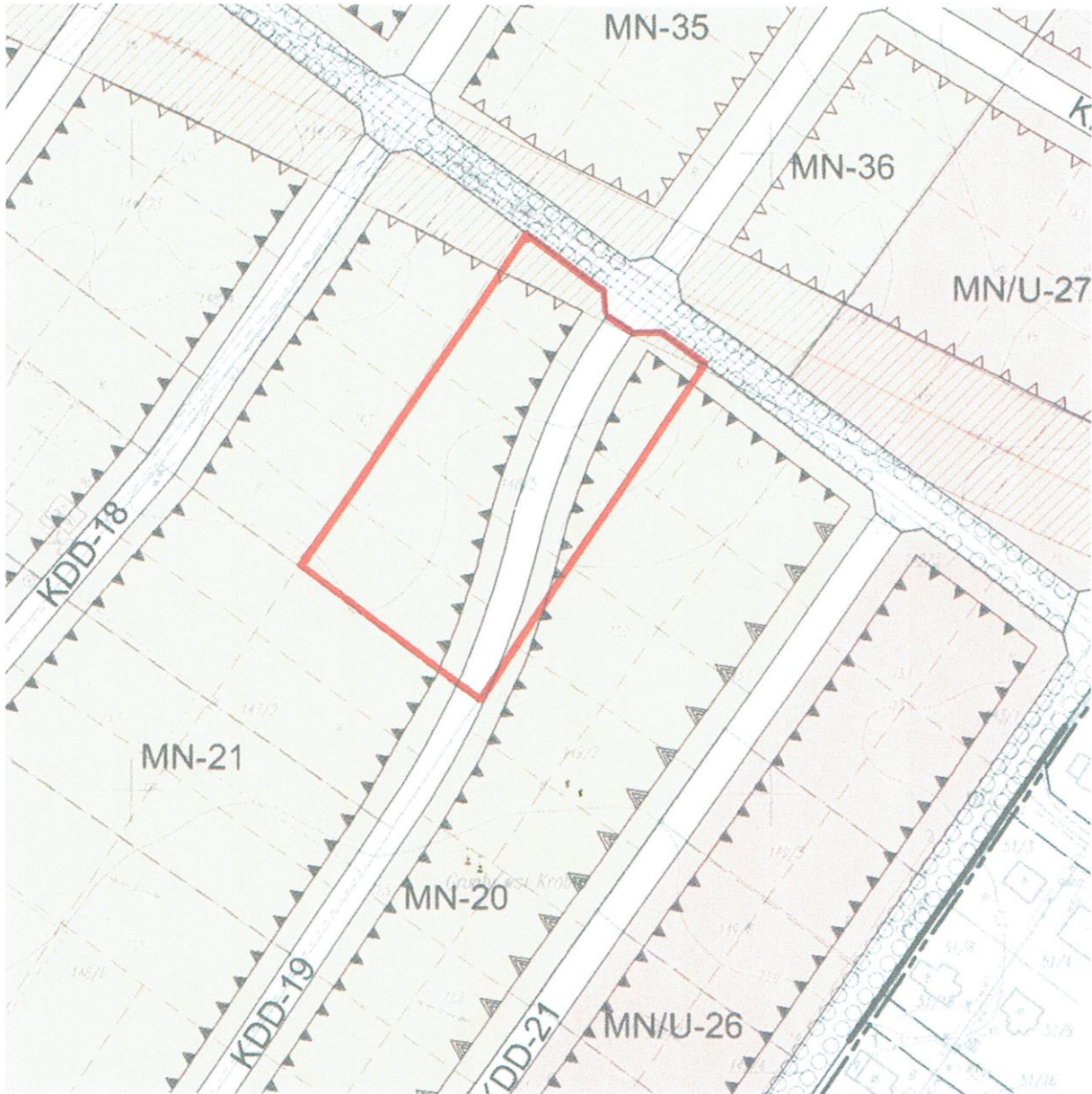
§ 1. Przystępuje się do sporządzenia zmiany miejscowego planu zagospodarowania przestrzennego części wsi Krobia, Lubicz Górny i Mierzynek, uchwalonego przez Radę Gminy Lubicz uchwałą XLIII/458/10 z dnia 29 marca 2010 r. (Dz. Urz. Woj. Kuj.-Pom. Nr 146, poz. 1820).

§ 2. Granice obszaru objętego projektem zmiany planu przedstawia załącznik graficzny stanowiący integralną część uchwały.

§ 3. Wykonanie uchwały powierza się Wójtowi Gminy Lubicz.

§ 4. Uchwała wchodzi w życie z dniem podjęcia i podlega ogłoszeniu w sposób określony w § 65 ust. 1 Statutu Gminy Lubicz.

Załącznik graficzny do uchwały Nr XXVI/304/2016
RADY GMINY LUBICZ z dnia 30 września 2016r.
w sprawie przystąpienia do sporządzania zmiany
miejscowego planu zagospodarowania
przestrzennego części wsi Krobia, Lubicz Górny
i Mierzynek



— granica obszaru objętego planem